



Serie HQC

Conectores rápidos para instrumentación



conectores rápidos

HOKE Incorporated
405 Centura Court • PO Box 4866 (29305) • Spartanburg, SC 29303
Teléfono (864) 574-7966 Fax (864) 587-5608
www.hoke.com • sales@hoke.com



Serie HQC

Conectores rápidos para instrumentación



Aplicaciones típicas

- Laboratorios
- Laboratorios universitarios
- Distribución de gas
- Aplicaciones biofarmacéuticas

Datos técnicos

CONSTRUCCIÓN	Latón o acero inoxidable
MEDIDAS NOMINALES	1/4", 3/8", 1/2"
PRESIÓN MÁXIMA DE OPERACIÓN	3600 psi
COEFICIENTES C _v	0.31 - 1.86

Características y beneficios

- El sello estanco se logra a través de múltiples juntas tóricas ubicados en los conectores. Los conectores de latón utilizan juntas tóricas de Buna-N como provisión estándar; los de acero inoxidable utilizan juntas de Viton®.
- Los conectores con cierre doble (en el cuerpo y el enchufe) están provistos de válvulas de disco con sello de junta tórica integrado de gran confiabilidad como provisión estándar. En los conectores con cierre de un solo lado la válvula está ubicada en el cuerpo.
- Las guías alinean la válvula exactamente con el asiento de la válvula del conector previniendo el riesgo de fuga cuando está desconectado.
- El mecanismo de retención en el cuerpo brinda un encastre suave y seguro del manguito. El enchufe se asegura firmemente al cuerpo mediante lengüetas de retención de acero inoxidable revestidas con Xylan®.
- Todos los resortes están contruidos en acero inoxidable 316.
- El sistema de tuerca y férulas Gyrolok® proporciona conexiones herméticas
- Manguitos codificados para todas las medidas.
- Los conectores rápidos HOKE HQC son intercambiables con componentes similares de las marcas Swagelok®, Parker® y TOMCO®.
- Rosca NPT especial, de gran tolerancia.

HOKE Incorporated

405 Centura Court • PO Box 4866 (29305) • Spartanburg, SC 29303
Teléfono (864) 574-7966 Fax (864) 587-5608
www.hoke.com • sales@hoke.com

conectores rápidos

Conectores rápidos para instrumentación Serie HQC

Presión de trabajo nominal (psi)

MEDIDA DEL CUERPO	CONECTORES DE LATÓN			CONECTORES DE ACERO INOXIDABLE		
	1/4"	3/8"	1/2"	1/4"	3/8"	1/2"
CONECTADO	2000	1000	500	3600	1500	750
DESCONECTADO	2000	1000	500	3600	1500	750
CONEXIÓN BAJO PRESIÓN	250	250	250	250	250	250

Derramamiento e inclusión de aire

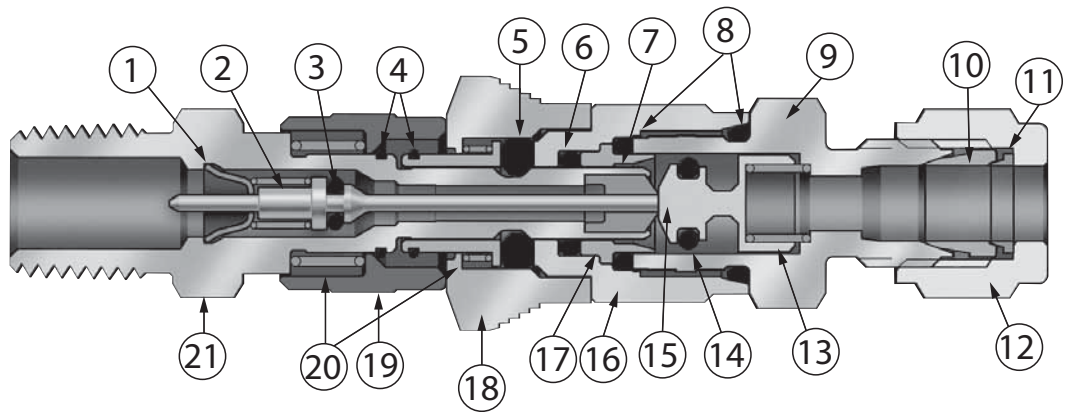
	INCLUSIÓN DE AIRE	DERRAMAMIENTO
HQC4	0.3 cm ³	0.3 cm ³
HQC6	1.0 cm ³	1.0 cm ³
HQC8	3.0 cm ³	3.0 cm ³

Materiales utilizados

	CONECTORES DE LATÓN	CONECTORES DE ACERO INOXIDABLE
PIEZAS MECANIZADAS	Latón CA360	AISI-316
RESORTE Y ANILLOS RETENEDORES	AISI-316	AISI-316
SELLOS	Juntas tóricas: Buna N como estándar -40° F a +250° F	Juntas tóricas: Viton® como estándar +20° F a +400° F

El sello está lubricado con Krytox® (estándar).

- 1 Araña
- 2 Obturador
- 3 Junta tórica
- 4 Anillo retenedor
- 5 Lengüetas de retención
- 6 Sello del enchufe
- 7 Guía del obturador
- 8 Juntas tóricas
- 9 Cuerpo
- 10 Fécula delantera Gyrolok®
- 11 Fécula trasera Gyrolok®
- 12 Tuerca Gyrolok®
- 13 Resorte
- 14 Junta tórica
- 15 Obturador
- 16 Carcasa del cuerpo
- 17 Asiento del cuerpo
- 18 Manguito del cuerpo
- 19 Manguito del enchufe
- 20 Resorte
- 21 Enchufe

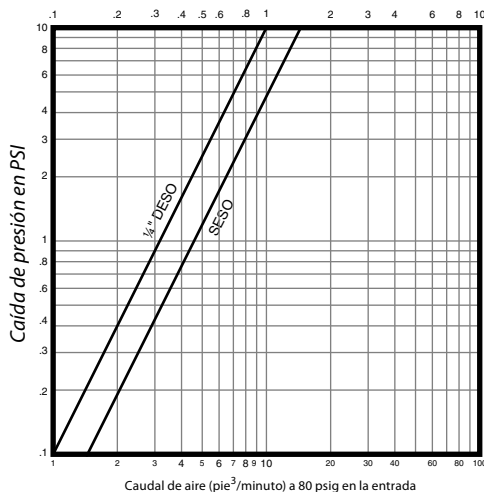


Curvas de flujo

SERIE HQC4

Presión máx. en la conexión/desconexión: 250 psig

Caudal de agua en gal./min. (68° F)

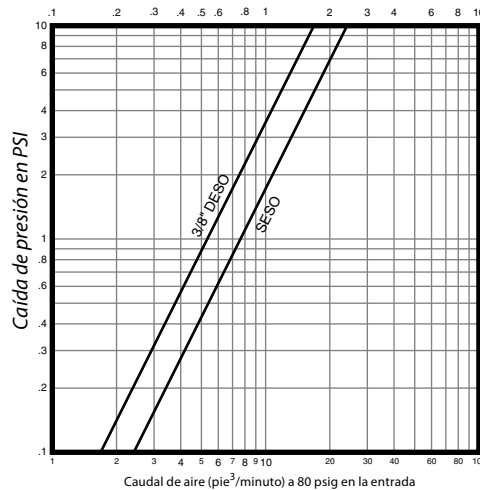


Cv de DESO = 0.31
Cv de SESO = 0.45
CAUDAL MÁX. 4 GAL./MIN.

SERIE HQC6

Presión máx. en la conexión/desconexión: 250 psig

Caudal de agua en gal./min. (68° F)

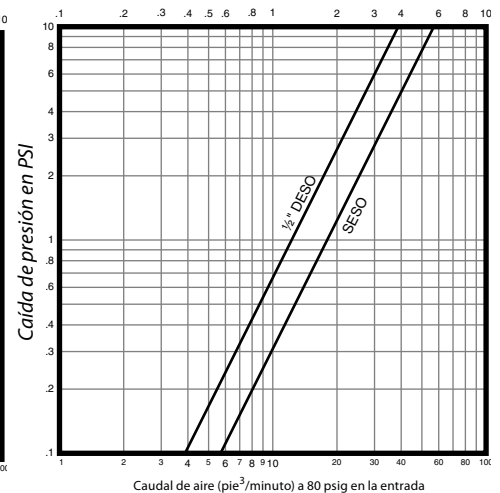


Cv de DESO = 0.53
Cv de SESO = 0.74
CAUDAL MÁX. 6 GAL./MIN.

SERIE HQC8

Presión máx. en la conexión/desconexión: 250 psig

Caudal de agua en gal./min. (68° F)



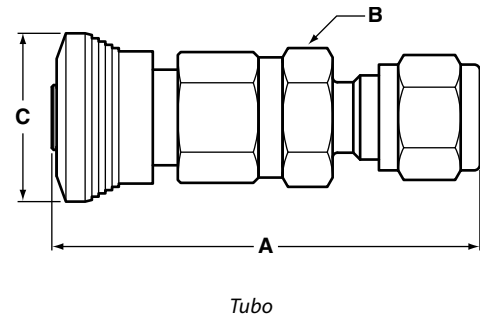
Cv de DESO = 1.26
Cv de SESO = 1.86
CAUDAL MÁX. 10 GAL./MIN.

Conectores rápidos para instrumentación Serie HQC

Dimensiones de los cuerpos con válvula

Conexión para tubo

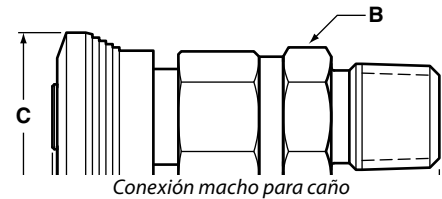
SERIE	MEDIDA DEL CUERPO	MEDIDA DEL TUBO	Nº DE PIEZA	A	ENTRE CARAS B	C
HQC4	¼	¼	HQC4-B-2-316	2.18	0.63	0.88
HQC4	¼	¼	HQC4-B-4	2.22	0.63	0.88
HQC4	¼	¼	HQC4-B-4-316	2.22	0.63	0.88
HQC4	¼	6 mm	HQC4-B-6M0	56.4 mm	16.0 mm	22.4 mm
HQC4	¼	6 mm	HQC4-B-6M0-316	56.4 mm	16.0 mm	22.4 mm
HQC6	⅜	⅜	HQC6-B-6	2.70	0.75	1.00
HQC6	⅜	⅜	HQC6-B-6-316	2.70	0.75	1.00
HQC6	⅜	10 mm	HQC6-B-10M0	68.6 mm	19.1 mm	25.4 mm
HQC6	⅜	10 mm	HQC6-B-10M0-316	68.6 mm	19.1 mm	25.4 mm
HQC8	½	½	HQC8-B-8	3.24	0.94	1.13
HQC8	½	½	HQC8-B-8-316	3.24	0.94	1.13
HQC8	½	12 mm	HQC8-B-12M0	82.3 mm	23.9 mm	28.7 mm
HQC8	½	12 mm	HQC8-B-12M0-316	82.3 mm	23.9 mm	28.7 mm



Tubo

Conexión macho para caño

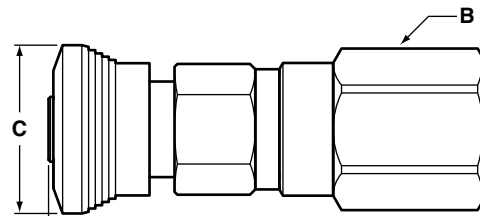
SERIE	MEDIDA DEL CUERPO	ROSCA PARA CAÑO	Nº DE PIEZA	A	ENTRE CARAS B	C
HQC4	¼	NPT ¼"	HQC4-B-2M	1.83	0.63	0.88
HQC4	¼	NPT ¼"	HQC4-B-2M-316	1.83	0.63	0.88
HQC4	¼	NPT ¼"	HQC4-B-4M	2.01	0.63	0.88
HQC4	¼	NPT ¼"	HQC4-B-4M-316	2.01	0.63	0.88
HQC4	¼	BSPT ¼"	HQC4-B-4MT	2.01	0.63	0.88
HQC4	¼	BSPT ¼"	HQC4-B-4MT-316	2.01	0.63	0.88
HQC6	⅜	NPT ¼"	HQC6-B-4M	2.43	0.75	1.00
HQC6	⅜	NPT ¼"	HQC6-B-4M-316	2.43	0.75	1.00
HQC6	⅜	NPT ⅜"	HQC6-B-6M	2.43	0.75	1.00
HQC6	⅜	NPT ⅜"	HQC6-B-6M-316	2.43	0.75	1.00
HQC6	⅜	BSPT ⅜"	HQC6-B-6MT	2.43	0.75	1.00
HQC6	⅜	BSPT ⅜"	HQC6-B-6MT-316	2.43	0.75	1.00
HQC8	½	NPT ½"	HQC8-B-8M	2.83	0.94	1.13
HQC8	½	NPT ½"	HQC8-B-8M-316	2.83	0.94	1.13
HQC8	½	BSPT ½"	HQC8-B-8MT	2.83	0.94	1.13
HQC8	½	BSPT ½"	HQC8-B-8MT-316	2.83	0.94	1.13



Conexión macho para caño

Conexión hembra para caño

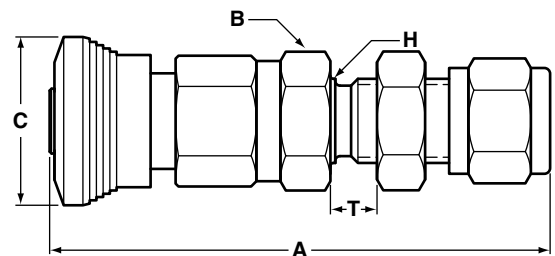
SERIE	MEDIDA DEL CUERPO	ROSCA PARA CAÑO	Nº DE PIEZA	A	ENTRE CARAS B	C
HQC4	¼	NPT ¼"	HQC4-B-2F	2.10	0.63	0.88
HQC4	¼	NPT ¼"	HQC4-B-2F-316	2.10	0.63	0.88
HQC4	¼	NPT ¼"	HQC4-B-4F	2.26	0.75	0.88
HQC4	¼	NPT ¼"	HQC4-B-4F-316	2.26	0.75	0.88
HQC4	¼	BSPT ¼"	HQC4-B-4FT	2.26	0.75	0.88
HQC4	¼	BSPT ¼"	HQC4-B-4FT-316	2.26	0.75	0.88
HQC6	⅜	NPT ¼"	HQC6-B-4F	2.60	0.75	1.00
HQC6	⅜	NPT ¼"	HQC6-B-4F-316	2.60	0.75	1.00
HQC6	⅜	NPT ⅜"	HQC6-B-6F	2.63	0.88	1.00
HQC6	⅜	NPT ⅜"	HQC6-B-6F-316	2.63	0.88	1.00
HQC6	⅜	BSPT ⅜"	HQC6-B-6FT	2.63	0.88	1.00
HQC6	⅜	BSPT ⅜"	HQC6-B-6FT-316	2.63	0.88	1.00
HQC8	½	NPT ½"	HQC8-B-8F	3.25	1.06	1.13
HQC8	½	NPT ½"	HQC8-B-8F-316	3.25	1.06	1.13
HQC8	½	BSPT ½"	HQC8-B-8FT	3.25	1.06	1.13
HQC8	½	BSPT ½"	HQC8-B-8FT-316	3.25	1.06	1.13



Conexión hembra para caño

Tubo pasatabiques

SERIE	MEDIDA DEL CUERPO	MEDIDA DEL TUBO	Nº DE PIEZA	A	ENTRE CARAS B	C
HQC4	¼	¼	HQC4-B1-4	2.59	0.63	0.88
HQC4	¼	¼	HQC4-B1-4-316	2.59	0.63	0.88
HQC4	¼	6 mm	HQC4-B1-6M0	65.8 mm	16.0 mm	22.4 mm
HQC4	¼	6 mm	HQC4-B1-6M0-316	65.8 mm	16.0 mm	22.4 mm
HQC6	⅜	⅜	HQC6-B1-6	3.02	0.75	1.00
HQC6	⅜	⅜	HQC6-B1-6-316	3.02	0.75	1.00
HQC6	⅜	10 mm	HQC6-B1-10M0	76.7 mm	19.1 mm	25.4 mm
HQC6	⅜	10 mm	HQC6-B1-10M0-316	76.7 mm	19.1 mm	25.4 mm



Tubo pasatabiques
Vea las dimensiones "H" y "T" en la página 6.

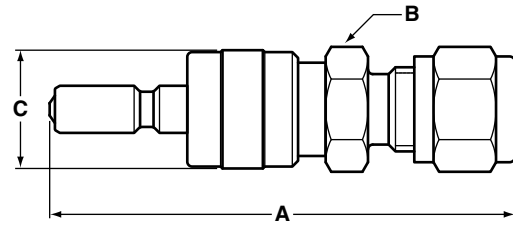
Nota: todas las dimensiones están expresadas en pulgadas a menos que se indique "mm" (milímetros).

Conectores rápidos para instrumentación Serie HQC

Dimensiones de los enchufes sin válvula para cierre simple (SESO)

Conexión para tubo

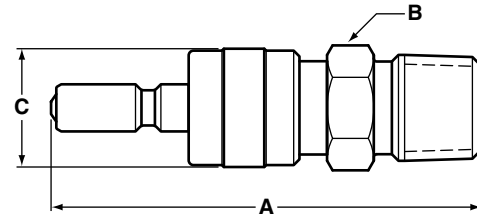
SERIE	MEDIDA DEL CUERPO	MEDIDA DEL TUBO	Nº DE PIEZA	A	ENTRE CARAS B	C
HQC4	¼	¼	HQC4-S-2-316	2.95	0.56	0.62
HQC4	¼	¼	HQC4-S-4	2.42	0.56	0.62
HQC4	¼	¼	HQC4-S-4-316	2.42	0.56	0.62
HQC4	¼	6 mm	HQC4-S-6M0	79.2 mm	14.2 mm	15.7 mm
HQC4	¼	6 mm	HQC4-S-6M0-316	79.2 mm	14.2 mm	15.7 mm
HQC6	⅜	⅜	HQC6-S-6	2.60	0.69	0.74
HQC6	⅜	⅜	HQC6-S-6-316	2.60	0.69	0.74
HQC6	⅜	10 mm	HQC6-S-10M0	67.1 mm	19.1 mm	18.8 mm
HQC6	⅜	10 mm	HQC6-S-10M0-316	67.1 mm	19.1 mm	18.8 mm
HQC8	½	½	HQC8-S-8	3.15	0.88	0.88
HQC8	½	½	HQC8-S-8-316	3.15	0.88	0.88
HQC8	½	12 mm	HQC8-S-12M0	100.1 mm	22.4 mm	22.4 mm
HQC8	½	12 mm	HQC8-S-12M0-316	100.1 mm	22.4 mm	22.4 mm



Tubo

Conexión macho para caño

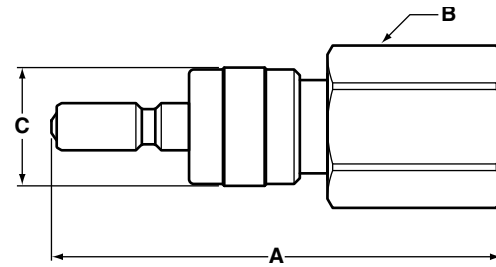
SERIE	MEDIDA DEL CUERPO	ROSCA PARA CAÑO	Nº DE PIEZA	A	ENTRE CARAS B	C
HQC4	¼	NPT ¼"	HQC4-S-2M	2.06	0.56	0.62
HQC4	¼	NPT ¼"	HQC4-S-2M-316	2.06	0.56	0.62
HQC4	¼	NPT ¼"	HQC4-S-4M	2.24	0.56	0.62
HQC4	¼	NPT ¼"	HQC4-S-4M-316	2.24	0.56	0.62
HQC4	¼	BSPT ¼"	HQC4-S-4MT	2.24	0.56	0.62
HQC4	¼	BSPT ¼"	HQC4-S-4MT-316	2.24	0.56	0.62
HQC6	⅜	NPT ¼"	HQC6-S-4M	2.33	0.75	0.74
HQC6	⅜	NPT ¼"	HQC6-S-4M-316	2.33	0.75	0.74
HQC6	⅜	NPT ⅜"	HQC6-S-6M	2.33	0.75	0.74
HQC6	⅜	NPT ⅜"	HQC6-S-6M-316	2.33	0.75	0.74
HQC6	⅜	BSPT ⅜"	HQC6-S-6MT	2.33	0.75	0.74
HQC6	⅜	BSPT ⅜"	HQC6-S-6MT-316	2.33	0.75	0.74
HQC8	½	NPT ½"	HQC8-S-8M	2.87	0.88	0.88
HQC8	½	NPT ½"	HQC8-S-8M-316	2.87	0.88	0.88
HQC8	½	BSPT ½"	HQC8-S-8MT	2.87	0.88	0.88
HQC8	½	BSPT ½"	HQC8-S-8MT-316	2.87	0.88	0.88



Conexión macho para caño

Conexión hembra para caño

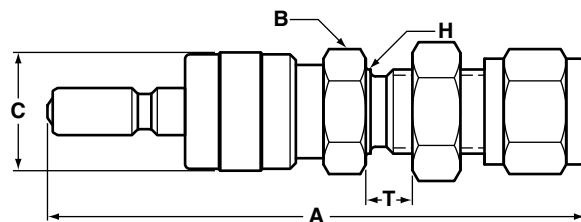
SERIE	MEDIDA DEL CUERPO	ROSCA PARA CAÑO	Nº DE PIEZA	A	ENTRE CARAS B	C
HQC4	¼	NPT ¼"	HQC4-S-2F	2.21	0.56	0.62
HQC4	¼	NPT ¼"	HQC4-S-2F-316	2.21	0.56	0.62
HQC4	¼	NPT ¼"	HQC4-S-4F	2.34	0.75	0.62
HQC4	¼	NPT ¼"	HQC4-S-4F-316	2.34	0.75	0.62
HQC4	¼	BSPT ¼"	HQC4-S-4FT	2.34	0.75	0.62
HQC4	¼	BSPT ¼"	HQC4-S-4FT-316	2.34	0.75	0.62
HQC6	⅜	NPT ¼"	HQC6-S-4F	2.51	0.75	0.74
HQC6	⅜	NPT ¼"	HQC6-S-4F-316	2.51	0.75	0.74
HQC6	⅜	NPT ⅜"	HQC6-S-6F	2.53	0.88	0.74
HQC6	⅜	NPT ⅜"	HQC6-S-6F-316	2.53	0.88	0.74
HQC6	⅜	BSPT ⅜"	HQC6-S-6FT	2.53	0.88	0.74
HQC6	⅜	BSPT ⅜"	HQC6-S-6FT-316	2.53	0.88	0.74
HQC8	½	NPT ½"	HQC8-S-8F	3.12	1.06	0.88
HQC8	½	NPT ½"	HQC8-S-8F-316	3.12	1.06	0.88
HQC8	½	BSPT ½"	HQC8-S-8FT	3.12	1.06	0.88
HQC8	½	BSPT ½"	HQC8-S-8FT-316	3.12	1.06	0.88



Conexión hembra para caño

Tubo pasatabiques

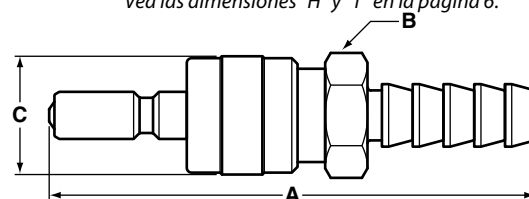
SERIE	MEDIDA DEL CUERPO	MEDIDA DEL TUBO	Nº DE PIEZA	A	ENTRE CARAS B	C
HQC4	¼	¼	HQC4-S1-4	2.80	0.56	0.62
HQC4	¼	¼	HQC4-S1-4-316	2.80	0.56	0.62
HQC4	¼	6 mm	HQC4-S1-6M0	88.8 mm	14.2 mm	15.7 mm
HQC4	¼	6 mm	HQC4-S1-6M0-316	88.8 mm	14.2 mm	15.7 mm
HQC6	⅜	⅜	HQC6-S1-6-316	3.24	0.69	0.74
HQC6	⅜	10 mm	HQC6-S1-10M0	82.3 mm	19.1 mm	18.8 mm
HQC6	⅜	10 mm	HQC6-S1-10M0-316	82.3 mm	19.1 mm	18.8 mm



Tubo pasatabiques
Vea las dimensiones "H" y "T" en la página 6.

Espiga para manguera

SERIE	MEDIDA DEL CUERPO	MANGUERA	Nº DE PIEZA	A	ENTRE CARAS B	C
HQC6	⅜	⅜	HQC6-S-6H-316	2.66	0.69	0.74



Espiga para manguera

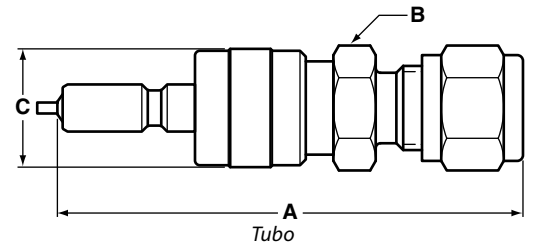
Nota: todas las dimensiones están expresadas en pulgadas a menos que se indique "mm" (milímetros).

Conectores rápidos para instrumentación Serie HQC

Dimensiones de los enchufes con válvula para cierre doble (DESO)

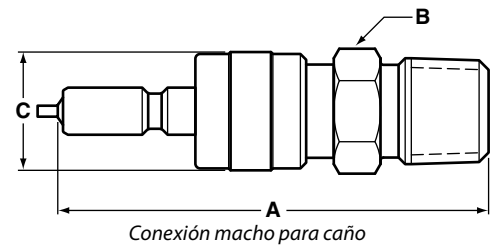
Conexión para tubo

SERIE	MEDIDA DEL CUERPO	MEDIDA DEL TUBO	Nº DE PIEZA	A	ENTRE CARAS B	C
HQC4	¼	¼	HQC4-D-2-316	2.95	0.56	0.62
HQC4	¼	¼	HQC4-D-4	2.42	0.56	0.62
HQC4	¼	¼	HQC4-D-4-316	2.42	0.56	0.62
HQC4	¼	6 mm	HQC4-D-6M0	79.2 mm	14.2 mm	15.7 mm
HQC4	¼	6 mm	HQC4-D-6M0-316	79.2 mm	14.2 mm	15.7 mm
HQC6	⅜	⅜	HQC6-D-6	2.60	0.69	0.74
HQC6	⅜	⅜	HQC6-D-6-316	2.60	0.69	0.74
HQC6	⅜	10 mm	HQC6-D-10M0	67.1 mm	19.1 mm	18.8 mm
HQC6	⅜	10 mm	HQC6-D-10M0-316	67.1 mm	19.1 mm	18.8 mm
HQC8	½	½	HQC8-D-8	3.15	0.88	0.88
HQC8	½	½	HQC8-D-8-316	3.15	0.88	0.88
HQC8	½	12 mm	HQC8-D-12M0	100.1 mm	22.4 mm	22.4 mm
HQC8	½	12 mm	HQC8-D-12M0-316	100.1 mm	22.4 mm	22.4 mm



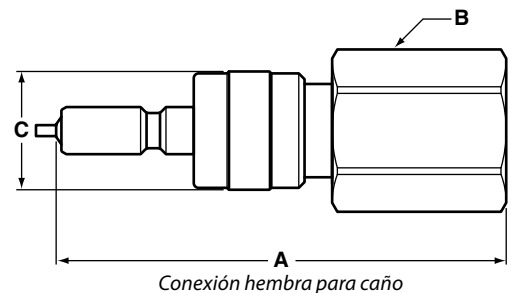
Conexión macho para caño

SERIE	MEDIDA DEL CUERPO	ROSCA PARA CAÑO	Nº DE PIEZA	A	ENTRE CARAS B	C
HQC4	¼	NPT ⅜"	HQC4-D-2M	2.06	0.56	0.62
HQC4	¼	NPT ⅜"	HQC4-D-2M-316	2.06	0.56	0.62
HQC4	¼	NPT ¼"	HQC4-D-4M	2.24	0.56	0.62
HQC4	¼	NPT ¼"	HQC4-D-4M-316	2.24	0.56	0.62
HQC4	¼	BSPT ¼"	HQC4-D-4MT	2.24	0.56	0.62
HQC4	¼	BSPT ¼"	HQC4-D-4MT-316	2.24	0.56	0.62
HQC6	⅜	NPT ¼"	HQC6-D-4M	2.34	0.75	0.74
HQC6	⅜	NPT ¼"	HQC6-D-4M-316	2.34	0.75	0.74
HQC6	⅜	NPT ⅜"	HQC6-D-6M	2.34	0.75	0.74
HQC6	⅜	NPT ⅜"	HQC6-D-6M-316	2.34	0.75	0.74
HQC6	⅜	BSPT ⅜"	HQC6-D-6MT	2.34	0.75	0.74
HQC6	⅜	BSPT ⅜"	HQC6-D-6MT-316	2.34	0.75	0.74
HQC8	½	NPT ½"	HQC8-D-8M	2.87	0.88	0.88
HQC8	½	NPT ½"	HQC8-D-8M-316	2.87	0.88	0.88
HQC8	½	BSPT ½"	HQC8-D-8MT	2.87	0.88	0.88
HQC8	½	BSPT ½"	HQC8-D-8MT-316	2.87	0.88	0.88



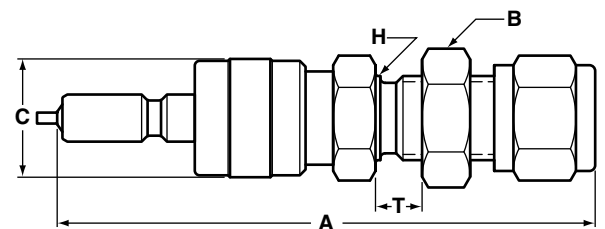
Conexión hembra para caño

SERIE	MEDIDA DEL CUERPO	ROSCA PARA CAÑO	Nº DE PIEZA	A	ENTRE CARAS B	C
HQC4	¼	NPT ⅜"	HQC4-D-2F	2.21	0.56	0.62
HQC4	¼	NPT ⅜"	HQC4-D-2F-316	2.21	0.56	0.62
HQC4	¼	NPT ¼"	HQC4-D-4F	2.34	0.75	0.62
HQC4	¼	NPT ¼"	HQC4-D-4F-316	2.34	0.75	0.62
HQC4	¼	BSPT ¼"	HQC4-D-4FT	2.34	0.75	0.62
HQC4	¼	BSPT ¼"	HQC4-D-4FT-316	2.34	0.75	0.62
HQC6	⅜	NPT ¼"	HQC6-D-4F	2.51	0.75	0.74
HQC6	⅜	NPT ¼"	HQC6-D-4F-316	2.51	0.75	0.74
HQC6	⅜	NPT ⅜"	HQC6-D-6F	2.53	0.88	0.74
HQC6	⅜	NPT ⅜"	HQC6-D-6F-316	2.53	0.88	0.74
HQC6	⅜	BSPT ⅜"	HQC6-D-6FT	2.53	0.88	0.74
HQC6	⅜	BSPT ⅜"	HQC6-D-6FT-316	2.53	0.88	0.74
HQC8	½	NPT ½"	HQC8-D-8F	3.12	1.06	0.88
HQC8	½	NPT ½"	HQC8-D-8F-316	3.12	1.06	0.88
HQC8	½	BSPT ½"	HQC8-D-8FT	3.12	1.06	0.88
HQC8	½	BSPT ½"	HQC8-D-8FT-316	3.12	1.06	0.88



Tubo pasatabiques

SERIE	MEDIDA DEL CUERPO	MEDIDA DEL TUBO	Nº DE PIEZA	A	ENTRE CARAS B	C
HQC4	¼	¼	HQC4-D1-4	2.80	0.56	0.62
HQC4	¼	¼	HQC4-D1-4-316	2.80	0.56	0.62
HQC4	¼	6 mm	HQC4-D1-6M0	88.8 mm	14.2 mm	15.7 mm
HQC4	¼	6 mm	HQC4-D1-6M0-316	88.8 mm	14.2 mm	15.7 mm
HQC6	⅜	⅜	HQC6-D1-6	3.24	0.69	0.74
HQC6	⅜	⅜	HQC6-D1-6-316	3.24	0.69	0.74
HQC6	⅜	10 mm	HQC6-D1-10M0	82.3 mm	19.1 mm	18.8 mm
HQC6	⅜	10 mm	HQC6-D1-10M0-316	82.3 mm	19.1 mm	18.8 mm



Tubo pasatabiques
Vea las dimensiones "H" y "T" en la página 6.

Nota: todas las dimensiones están expresadas en pulgadas a menos que se indique "mm" (milímetros).

Conectores rápidos para instrumentación **Serie HQC**

Conectores rápidos HOKE codificados por color

Los conectores rápidos codificados de Hoke encajan únicamente en los componentes con el mismo código, evitando la mezcla accidental de fluidos o tuberías a presión.

Los conjuntos de enchufe y cuerpo están numerados y codificados por color para asegurar su identificación.

Los conectores rápidos codificados de HOKE son intercambiables con componentes similares de las marcas Swagelok®, Parker® y TOMCO®. Por ejemplo, el manguito de un cuerpo K1 de HOKE encastra con el manguito de un enchufe K1 de Swagelok® de la misma medida.



NÚMERO DE CÓDIGO	COLOR	HQC4		HQC6		HQC8	
		ØEXT. DEL MANGUITO DEL CUERPO	ØEXT. DEL MANGUITO DEL ENCHUFE	ØEXT. DEL MANGUITO DEL CUERPO	ØEXT. DEL MANGUITO DEL ENCHUFE	ØEXT. DEL MANGUITO DEL CUERPO	ØEXT. DEL MANGUITO DEL ENCHUFE
K1	Negro	0.96	0.82	1.13	0.99	1.26	1.10
K2	Naranja	0.99	0.85	1.16	1.02	1.29	1.14
K3	Verde	1.02	0.88	1.19	1.05	1.32	1.17
K4	Amarillo	1.05	0.91	1.22	1.08	1.35	1.20
K5	Azul	1.08	0.94	1.24	1.11	1.38	1.23
K6	Blanco	1.11	0.97	1.28	1.14	1.41	1.26
K7	Púrpura	1.14	1.00	1.31	1.17	1.44	1.29
K8	Marrón	1.17	1.03	1.34	1.20	1.47	1.32

Los componentes con códigos K1 a K5 son estándar de inventario. Si necesita componentes con códigos K6 a K8, consulte en fábrica.

Dimensiones del montaje en panel

Extraídas de los dibujos de las páginas 3, 4 y 5

	MEDIDA	H	T
HQC4	Gyrolok® 1/8"	0.328"	0.250" máx.
	Gyrolok® 1/4"	0.469"	0.250" máx.
	Gyrolok® 6 mm	11.9 mm	6.3 mm máx.
HQC6	Gyrolok® 1/4"	0.469"	0.250" máx.
	Gyrolok® 3/8"	0.594"	2.70" máx.
	Gyrolok® 10 mm	15.1 mm	6.9 mm máx.
HQC8	Gyrolok® 1/2"	0.781"	0.260" máx.

Conectores rápidos para instrumentación **Serie HQC**

Códigos para efectuar pedidos

Los elementos estándar están en **negrita**.

HQC4 - B1 - 4 F - K1 - 316 - 203

MEDIDA DEL CUERPO

HQC4 1/4"
HQC6 3/8"
HQC8 1/2"

COMPONENTE

B Cuerpo
B1 Cuerpo pasatabiques
D Enchufe con válvula
D1 Enchufe con válvula pasatabiques
S Enchufe sin válvula
S1 Enchufe sin válvula pasatabiques

MEDIDA DE LA CONEXIÓN

2 1/8" **6M0** 6 mm
4 1/4" **8M0** 8 mm
6 3/8" **10M0** 10 mm
8 1/2" **12M0** 12 mm

OPCIONES DE SELLO

En blanco Sello estándar
201 Viton® (estándar para AISI-316)
203 Kalrez®
204 Etilen-propileno
205 Buna N (estándar para latón)
206 Neopreno

MATERIALES

En blanco Latón
316 Acero inoxidable

OPCIONES

En blanco Sin opciones
C Limpieza para oxígeno
K1-K8 Manguitos codificados (vea la página 6)
15 Manguito de perfil bajo

TIPO DE CONEXIÓN

En blanco Conector para tubo
F Hembra NPT
FT Rosca hembra BSP cónica para caño
H Espiga para manguera
M Macho NPT
MT Rosca macho BSP cónica para caño

El sello está lubricado con Krytox® (estándar).

Accesorios

Tapas antipolvo para cuerpos

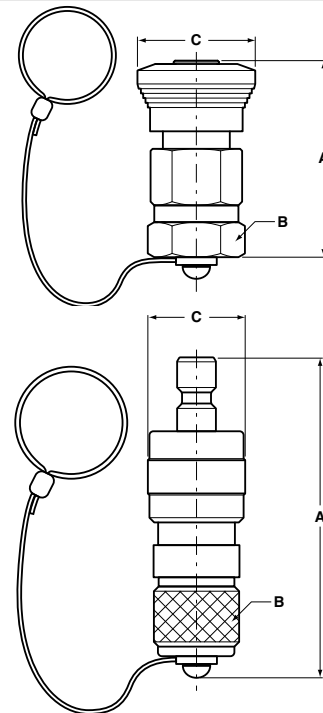
SERIE	MEDIDA DEL CUERPO	Nº DE PIEZA	A	ENTRE CARAS B	C
HQC4	1/4	HQC4-C	1.45	0.63	0.88
HQC4	1/4	HQC4-C-316	1.45	0.63	0.88
HQC6	3/8	HQC6-C	1.45	0.75	1.00
HQC6	3/8	HQC6-C-316	1.45	0.75	1.00
HQC8	1/2	HQC8-C	1.65	0.94	1.13
HQC8	1/2	HQC8-C-316	1.65	0.94	1.13

Tapas antipolvo para enchufes

SERIE	MEDIDA DEL CUERPO	Nº DE PIEZA	A	ENTRE CARAS B	C
HQC4	1/4	HQC4-P	1.88	0.57	0.62
HQC4	1/4	HQC4-P-316	1.88	0.57	0.62
HQC6	3/8	HQC6-P	1.98	0.63	0.74
HQC6	3/8	HQC6-P-316	1.98	0.63	0.74
HQC8	1/2	HQC8-P	2.25	0.75	0.88
HQC8	1/2	HQC8-P-316	2.25	0.75	0.88

Para su seguridad

El diseñador y el usuario del sistema son los únicos responsables de seleccionar los productos adecuados para los requisitos de su aplicación específica y de garantizar la instalación, utilización y mantenimiento apropiados de esos productos. Durante la selección se deberán considerar la compatibilidad de los materiales, la capacidad de los productos y los detalles de su aplicación. Una selección o uso inadecuado de los productos descritos aquí puede ocasionar lesiones personales y daños a la propiedad.



Xylan® es una marca comercial registrada de Whitford Corporation.
 Gyrolok® es una marca comercial registrada de HOKE Incorporated.
 Kalrez® y Viton® son marcas comerciales registradas de DuPont Dow Elastomers.
 Krytox® y Teflon® son marcas comerciales registradas de la compañía DuPont.
 Swagelok® es una marca comercial registrada de la compañía Swagelok.
 Parker® es una marca comercial registrada de Parker Hannifin Corporation.
 TOMCO® es una marca comercial registrada de TOMCO Products, Inc.

CIRCOR

Instrumentation Technologies

Nuestra compañía

CIRCOR Instrumentation Technologies (CIT) es la elección lógica para soluciones de control de fluidos. Aseguramos el menor costo de propiedad, al ofrecer en nuestros productos una confiabilidad y disponibilidad que son las mejores en su clase.

Utilizamos nuestra cobertura global para producir valor en forma de servicios locales flexibles que satisfagan las necesidades de nuestros clientes. CIT es un grupo productivo que se especializa en instrumentación con tamaños de orificios que llegan normalmente hasta 50.8 mm (2").



Nuestra sede central e instalaciones de fabricación registradas según ISO 9001:2000 están ubicadas en 405 Centura Court, Spartanburg, SC, 29303 – EE. UU.

Tel.: +1-864-574-7966 • Fax: +1-864-587-5608
www.hoke.com • www.circortechnologies.com

Distribuidos con orgullo por:

